



Verslag bezoek Ivor van Klink Scheepswerf

Restauratie KU12

20 November 2021

Ivor van Klink Scheepswerf



Corona-proof bezoek

Aanwezig: Joost en Clemens



Eerste indruk:

Er wordt netjes gewerkt, waarbij de werkplaats mooi opgeruimd is. Ook de corona regels worden juist toegepast.

KU12 in de werkplaats

Ivor heeft gemeld dat de KU12 in de winter 2021/2022 binnen kan blijven om de werkzaamheden voor fase 2 en 3 later te kunnen afmaken.

Overhandigd is AANPASSINGS PLAN rev A-00, waarin de aanpassing van de KU12 worden beschreven.

Deze aanpassingen zullen nog nader uitgewerkt worden voordat deze in het schip worden aangebracht. Ook zal de levering van de POD en accu's worden afgewacht omdat dan duidelijk wordt hoe deze in het schip past.

Uitgevoerde werkzaamheden tot op heden:

De romp is volledig vervangen inclusief deel van de spanten en de achterstevenbalk. De gangen van beide boeisel zijn vervangen. De naden zijn (deels) gebreeuwd. De schroefgaten zijn (deels) voorzien van afdichting met epoxy.

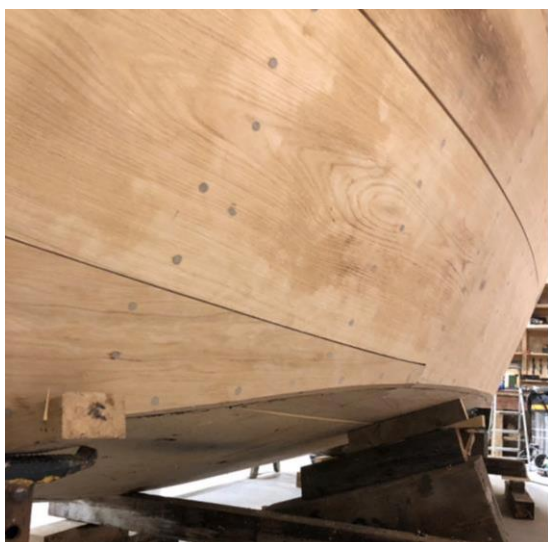




Romp en spanten in kuip



Deels gebreeuwde romp



Zijbeplating in voorschip



Bakboord boeisel



Dekplank aansluiting op bakboord boeisel





Knoest en scheur in boeisel zijn vakkundig gerepareerd met een ruitvormige inzet



Scheur in romp dichtgezet met epoxy



De volgende aandachtspunten zijn opgemerkt:

Aandachtspunt: spaargaten (muis-holletjes) voldoende groot maken

Deze opmerking is reeds eerder gemaakt. Er zullen spaargaten over de hele lengte van de romp komen zodat het water vrij kan stromen naar het breedste deel van het vlak, waar de pompen komen te staan. Deze gaten moeten voldoende groot zijn zodat deze niet door vuil dicht gaan, maar ook zodat deze goed geschilderd/geolied kunnen worden.



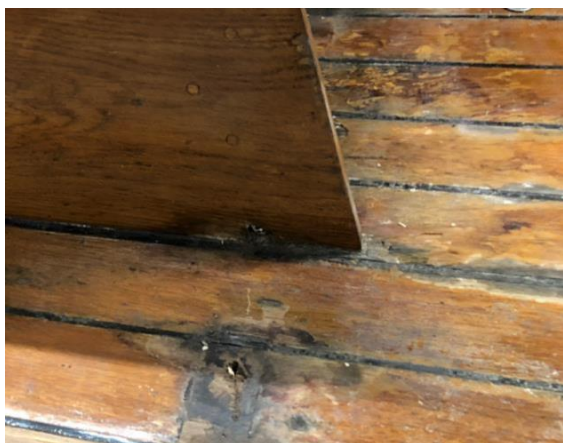
Muis-hol: links is te klein, rechts is goed.



Balk onder de ingang van kajuit heeft (nog) geen muis-hol



Kaapstanders op dek hebben (nog) geen muis hol



Muis-hol van opbouw aan voorzijde is te klein om goed te kunnen lakken.



Aandachtspunt: schroeven voldoende diep inschroeven om afwerking met epoxy goed te kunnen doen.

Opnieuw opgemerkt. De schroefgaten worden geseald met flexibel blijvende epoxy. Om de epoxy goed te laten hechten aan het hout moeten de gaten diep zijn (circa 1 cm) en het hout vetvrij (dus vrij van kopervet) en moet een primer worden toegepast wegens het looizuur in het eikenhout. Bij onthechting zal het epoxy zich uit het hout gaan werken.



Schroefgaten verdiepen in het vlak .i.v.m. epoxyplug

Schroefgaten goed ontvetten van kopervet voordat de epoxy primer wordt aangebracht.

Aandachtspunt: Raaminzet van kajuit, inwateren voorkomen

Raaminzet opnieuw inzetten met (rubberen) seal om inwateren te voorkomen. Geen kit-afdichting gebruiken omdat deze niet losgehaald kan worden.



Raaminzet opnieuw inzetten.

Aandachtspunt: Knoesten verwijderen en scheuren dichtzetten

Opnieuw opgemerkt: Knoesten in het hout zijn gevoelig voor houtrot en zijn tevens een verzwakking waardoor scheuren kunnen ontstaan vanuit de knoest. Om deze reden is gespecificeerd dat het hout vrij moet zijn van knoesten en scheuren. Knoesten kunnen worden verwijderd door een rond/ruit vormig inzetstuk van eikenhout met nerven in dezelfde richting als van de plank. Het opvullen van knoesten met epoxy is niet effectief omdat het hout in de knoest niet goed is gehecht aan het omringende hout.

Scheuren kunnen ontstaan door verbuigen van het hout. Deze scheuren kunnen met epoxy gevuld worden. Het vullen moet over voldoende diepte en met primer gebeuren om onthechting te voorkomen.



Knoetsen en daaruit voortkomende scheuren



*Knoesten: te verwijderen
Scheuren: op te vullen met epoxy*

Aandachtspunt: dekplanken in slechte staat

Dekplanken: ter plaatse van stuurboord-boeisel vervangen



Aandachtspunt: Planken - vlakschuren

Opnieuw opgemerkt. Planken zijn nog niet vlak geschuurd. Diepe groeven kunnen daarmee worden verwijderd.

Na vlakschuren wordt het oppervlak (dat gelakt wordt) met schaaf lichtjes ongelijk gemaakt om het oppervlak authentiek te maken voordat dit wordt gelakt. Het oppervlak mag dus niet te vlak zijn.



Planken: vlakschuren